

Алтайская губерния в 1919 году



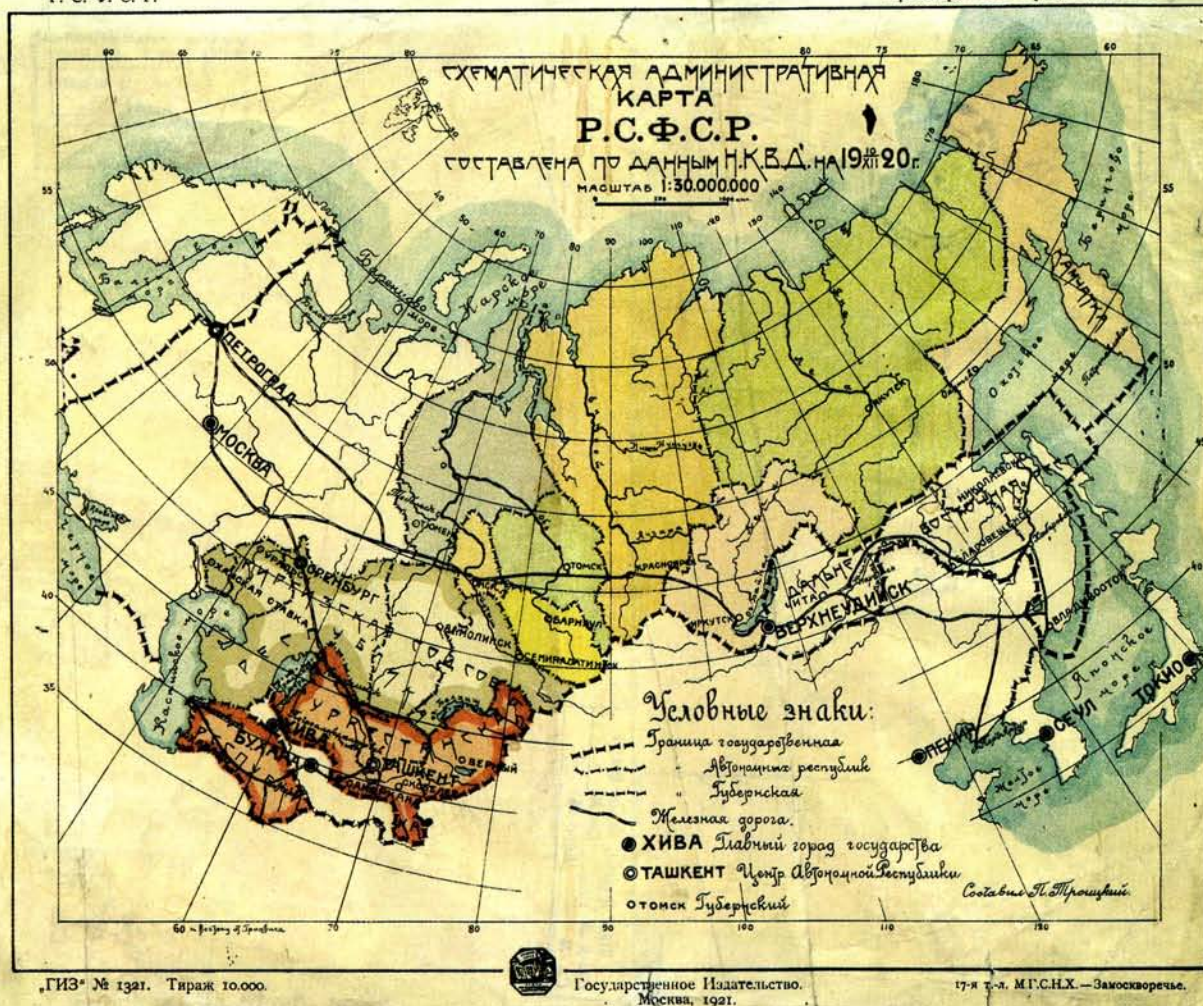
Карта уездного и волостного
 деления Алтайской губернии
 в начале 1919 года.
 Издана Алтайским
 губернским статистическим
 бюро в Барнауле в первой
 половине 1920 года



Алтайская губерния в 1920–1921 годах

Р. С. Ф. С. Р.

Пролетарии всех стран, соединяйтесь!



Административная карта Российской Социалистической Федеративной Советской Республики (РСФСР) в 1920 году. Желтым цветом на юге Западной Сибири выделена Алтайская губерния

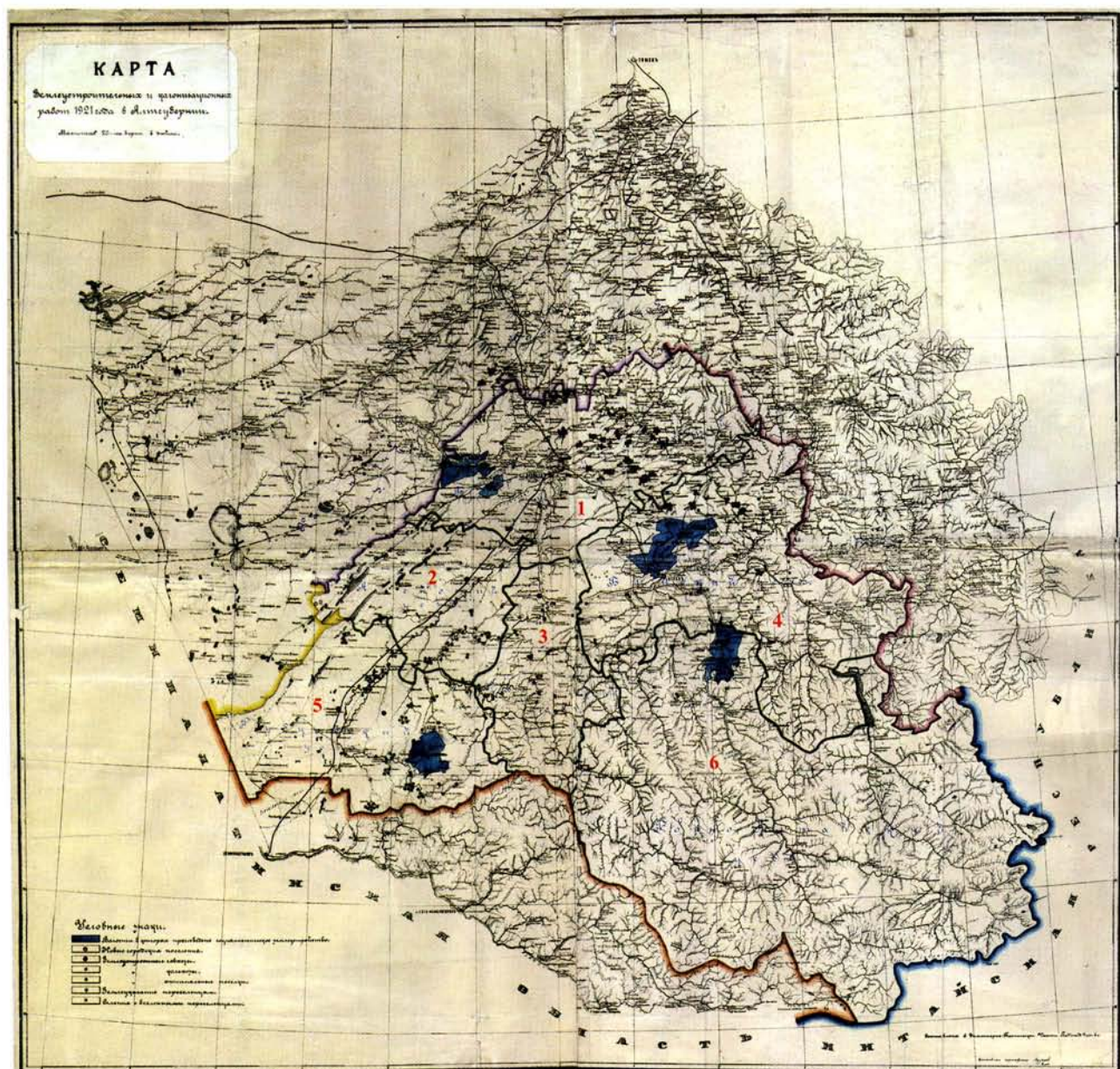
В июне 1918 г. советская власть в Алтайской губернии пала. Дальнейшие административные изменения проходили в условиях гражданской войны. 30 декабря 1918 г. правительство Колчака утвердило образование Каракорумского уезда в горах Алтая с центром в селе Улалинское¹².

В декабре 1919 г. советская власть в Алтайской губернии была восстановлена, после чего административные границы подвергались неоднократным изменениям. 3 января 1920 г. располагавшийся в Омске Сибирский революционный комитет принял постановление о расформировании Акмолинской области и образовании Омской губернии с центром в городе Омске. В августе решением Сибревкома Славгородский уезд в полном составе был передан из Алтайской губернии в Омскую, южные волости Змеиногорского уезда, прилегавшие к Иртышу, отошли в состав Семипалатинского и Усть-Каменогорского уездов Семипалатинской губернии. В мае 1921 г. постановлением Всерос-

сийского центрального исполнительного комитета (ВЦИК) приртышская полоса уже в составе Семипалатинской губернии была передана Киргизской республике (совр. Республика Казахстан).

13 апреля 1920 г. Алтайский губернский революционный комитет постановил: «Временно Каракорумский уезд утвердить в старых границах впредь до утверждения границ в губернском масштабе, переименовав его в Горно-Алтайский уезд. Временно оставить уездный центр в Шабалиной...»¹³. Однако Сибревком решил ограничиться созданием Горно-Алтайского района с подчинением его Бийскому уезду. Административно самостоятельным Горно-Алтайский уезд стал после решения ВЦИК от 3 октября 1920 г.¹⁴ Так возникло географическое название «Горный Алтай».

Сибирский ревком 23 марта 1921 г. постановил: «1. Выделить Горный Алтай из Бийского уезда Алтайской губернии в самостоятельный уезд в пределах бывшего Каракорумского уезда с наиме-



Карта Алтайской губернии 1921 года. Рукописная карта на типографской топооснове.

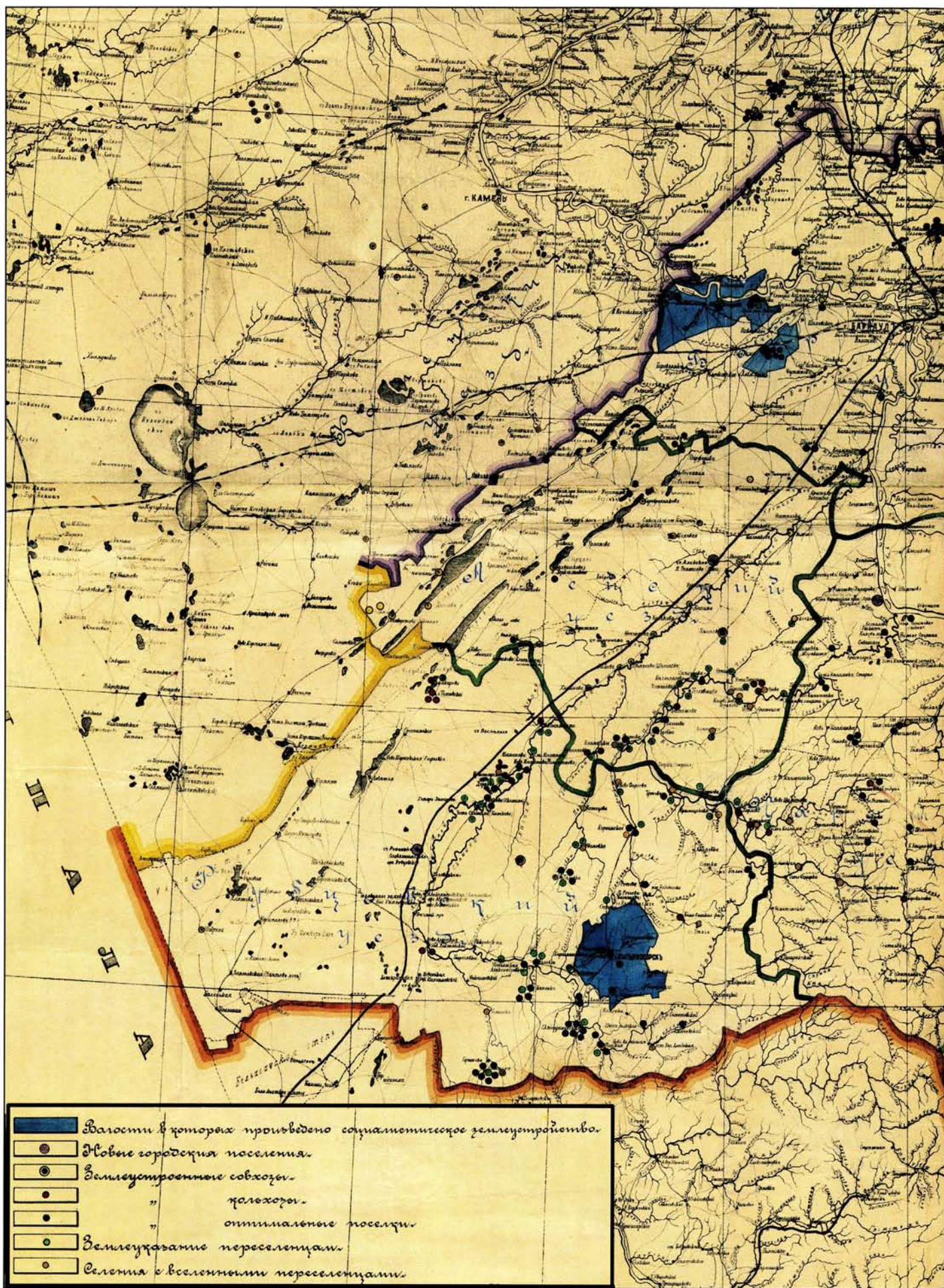
При публикации в Атласе цифрами обозначены уезды: 1 – Барнаульский (центр – город Барнаул), 2 – Алейский (центр – станция Алейская), 3 – Чарышский (центр – Усть-Чарышская пристань), 4 – Бийский (центр – город Бийск), 5 – Рубцовский (центр – станция Рубцовка), 6 – Горно-Алтайский (центр – село Алтайское)

нованием Горно-Алтайский уезд Алтайской губернии. 2. Присоединить к Горно-Алтайскому уезду тяготеющие к нему в экономическом отношении четыре волости Бийского уезда: Черно-Ануйскую, Сарасинскую, Куяганскую и Алтайскую. 3. Перенести резиденцию административного центра Горно-Алтайского уезда из села Шебалино в село Алтайское...»¹⁵.

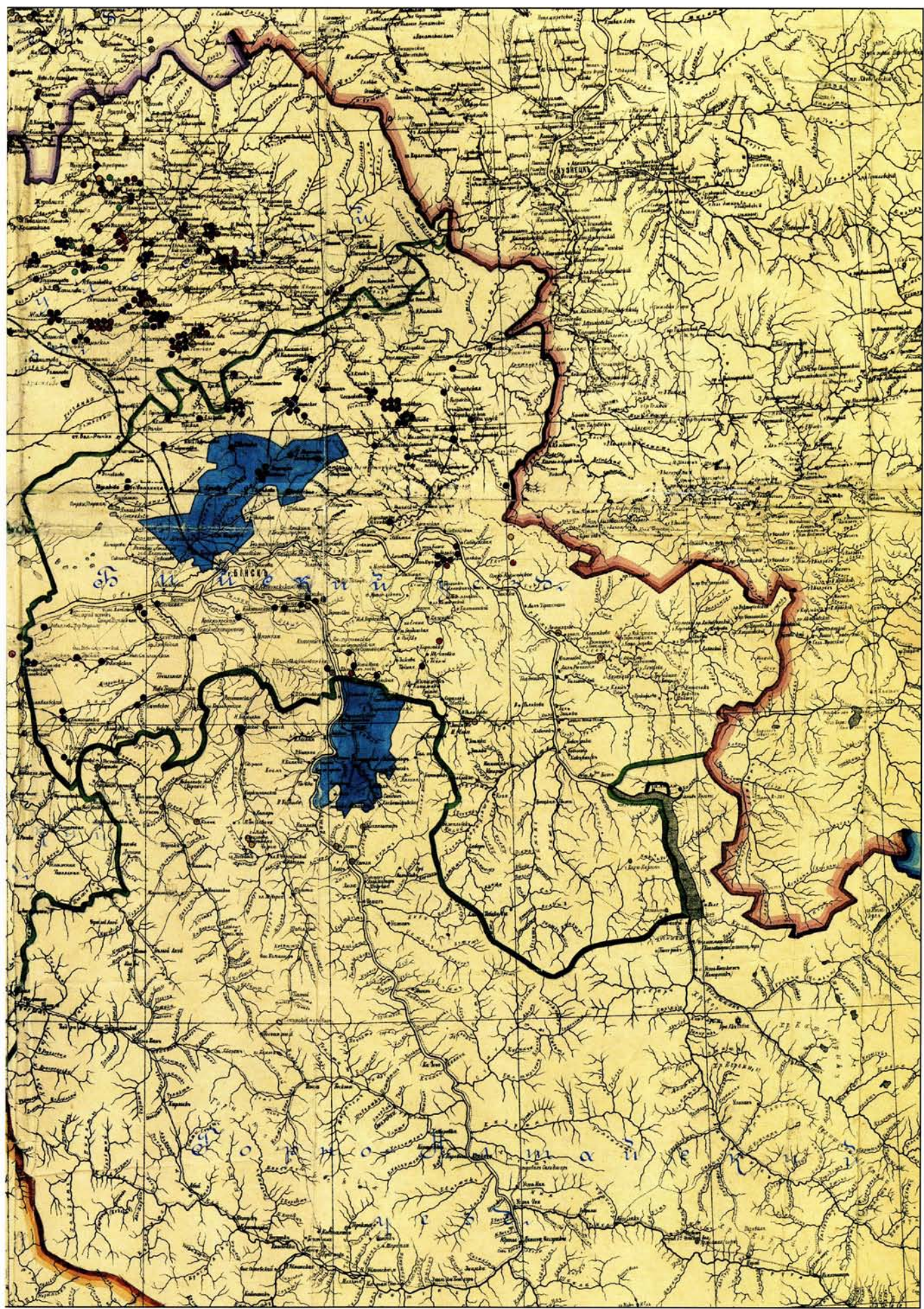
13 июня 1921 г. ВЦИК образовал Ново-Николаевскую губернию, в состав которой целиком вошли Каменский уезд и северная часть Барнаульского уезда Алтайской губернии. В том же году президиум Алтайского губисполкома пере-

вел центр Змеиногорского уезда в с. Рубцовское, а сам уезд стал называться Рубцовским. 9 ноября 1922 г. ВЦИК переименовал село Рубцовское в город Рубцов (в июле 1925 г. преобразован в село, с сентября 1927 г. вновь город)¹⁶.

Публикуемая карта отражает административно-территориальные изменения в губернии к концу 1921 г. Если о создании Горно-Алтайского уезда с центром в селе Алтайское и о переименовании Змеиногорского уезда в Рубцовский известно по работам историков, то информацией о существовании обозначенных на карте Алейского и Чарышского уездов мы не располагаем.

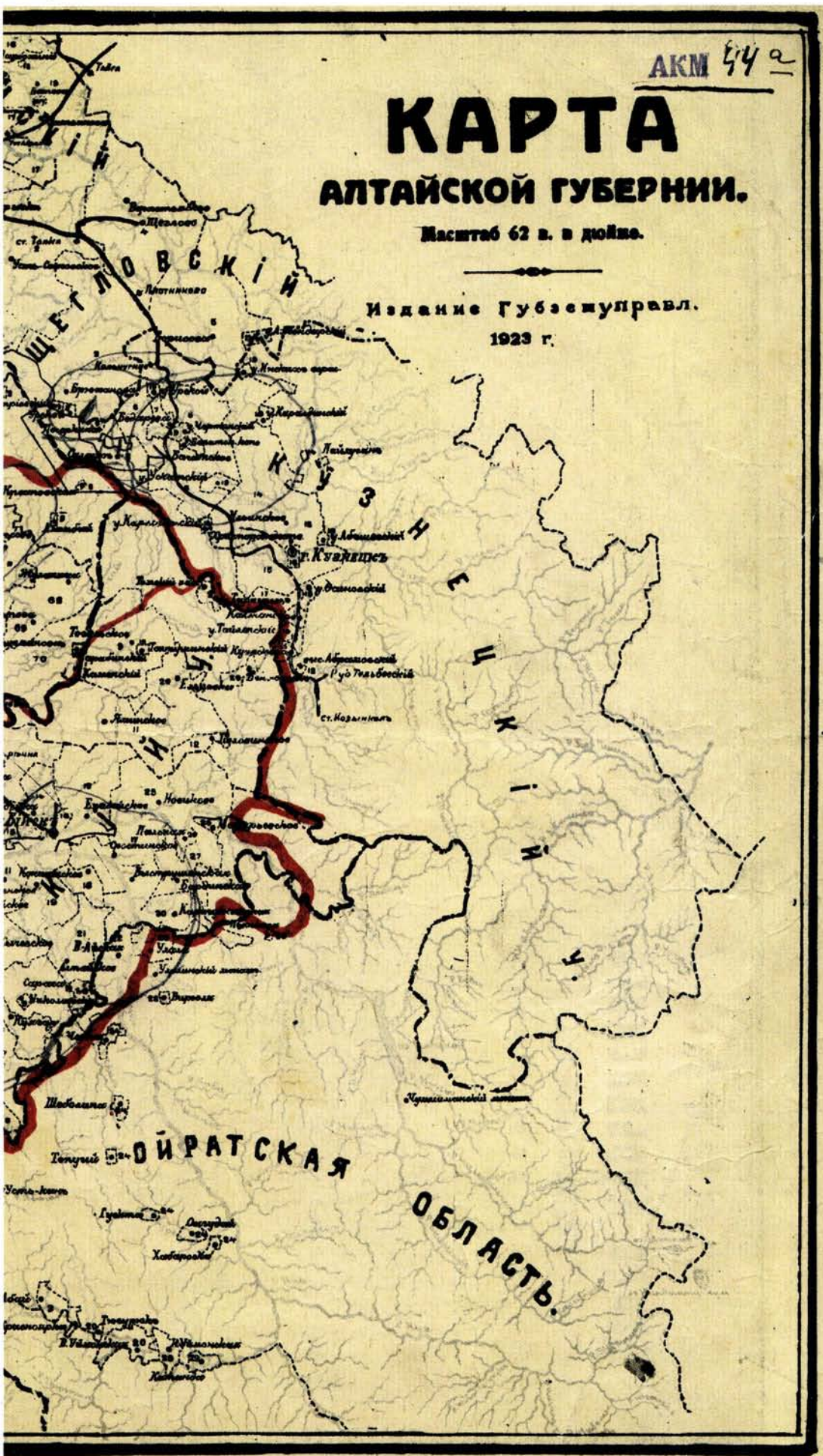


Алтайская губерния во второй половине 1921 года. Фрагмент карты, изображенной на странице 141

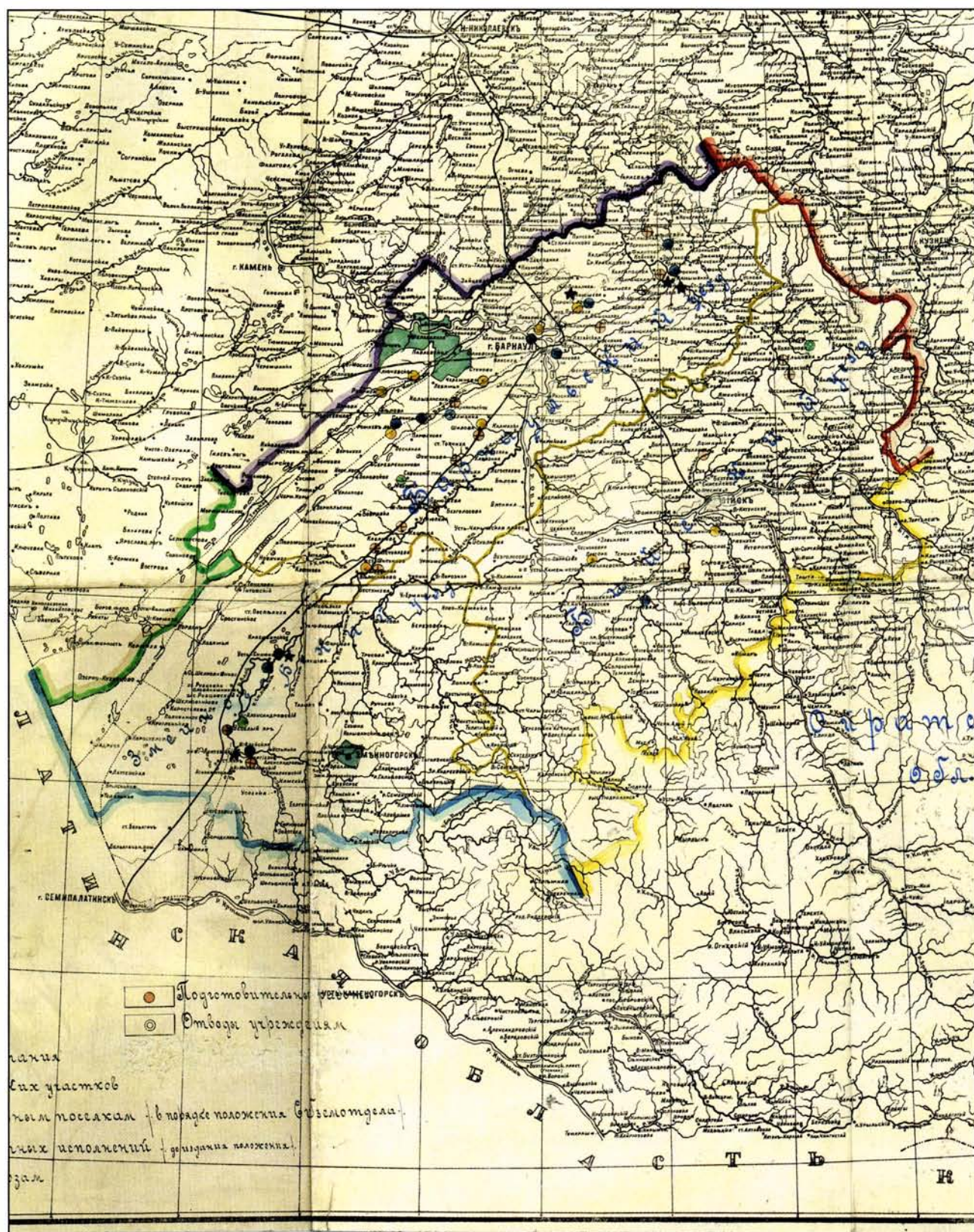


Алтайская губерния в 1922 — начале 1925 года





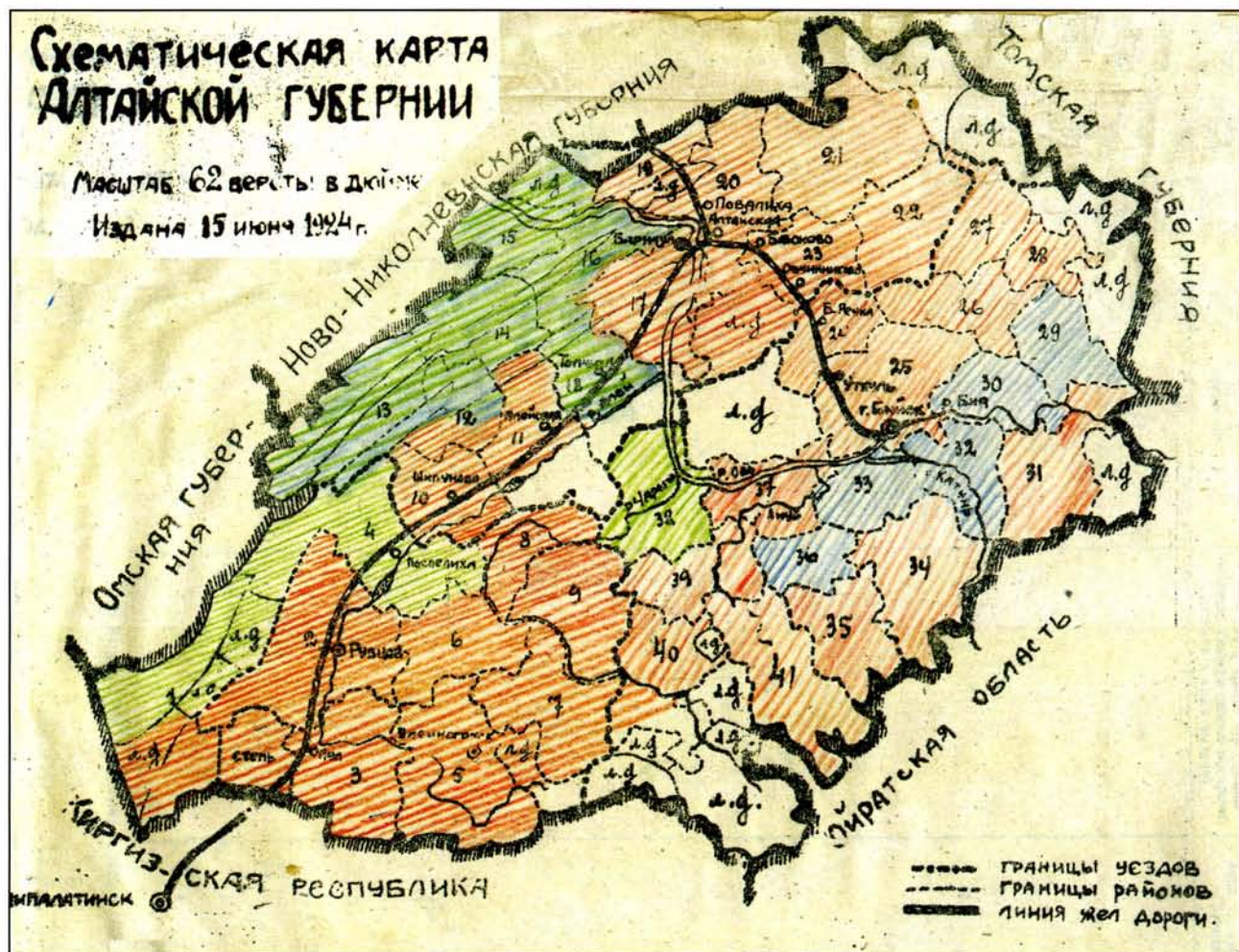
Типографская карта
Алтайской губернии,
отпечатанная в
Барнауле в 1923 году



Карта Алтайской губернии конца 1922 года.
 Рукописная карта на типографской топооснове более раннего времени

1 июня 1922 г. ВЦИК постановил: «Образовать автономную область ойротского народа, как часть РСФСР, с административным центром в с. Улалинском»¹⁷.

Ойротами тогда по-монгольски называли коренное тюркоязычное население Русского Алтая. В сентябре 1924 г. волости автономии были переименованы в аймаки.



«Схематическая карта Алтайской губернии. Издана 15 июня 1924 года. Отпечатано на стеклографе Алтгубстатбюро». Цифрами обозначены районы Рубцовского, Барнаульского и Бийского уездов. Штриховка отражает статистические данные по урожайности пшеницы в 1925 г.

Районы, указанные на схематической карте Алтайской губернии (июнь 1924 г.)

Рубцовский уезд:

1. Угловский
2. Рубцовский
3. Локтевский
4. Пospelихинский
5. Змеиногорский
6. Курьинский
7. Кольванский
8. Белоглазовский
9. Покровский

Барнаульский уезд:

10. Шипуновский
11. Алейский
12. Боровской

13. Мамонтовский
14. Ребрихинский
15. Шелаболихинский
16. Павловский
17. Шадринский
18. Чистюньский
19. Кашкараганхинский
20. Белоярский
21. Чумышский
22. Верх-Чумышский
23. Косихинский

Бийский уезд:

24. Больше-Реченский
25. Бийский

26. Яминский
27. Тогульский
28. Ельцовский
29. Солтонский
30. Новиковский
31. Старо-Бардинский
32. Сросткинский
33. Смоленский
34. Алтайский
35. Куяганский
36. Сычевский
37. Быстро-Истокский
38. Усть-Пристанской
39. Михайловский
40. Башчелакский
41. Солонешенский

С начала 1924 г. в Алтайской губернии велись работы по укрупнению и сокращению количества волостей. В мае 1924 г. Сибревком упразднил 128 волостей, существовавших в трех уездах Алтай-

ской губернии, и утвердил новую схему порайонного деления. В таком виде Алтайская губерния сохранялась до образования в мае 1925 года Сибирского края¹⁸.