

№ 29.

КАРТА  
Томской губернии.

Общая площадь губернии 757.000 кв. в. —  
78,9 милл. дес.

На 1 января 1911 года:

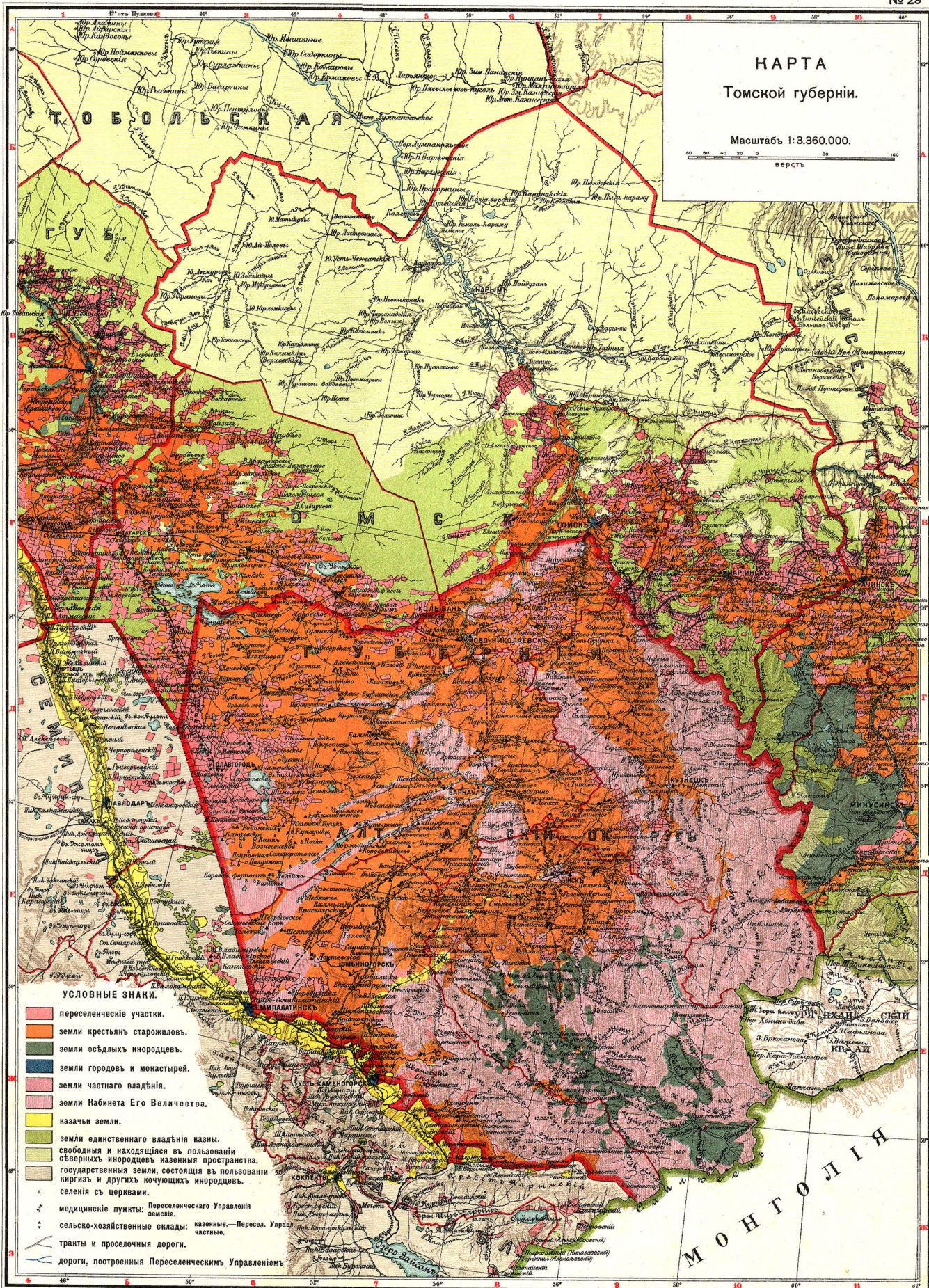
Население губернии. . . 3.674.000 д. об. п.  
в томъ числѣ русскихъ 3.463.000 " " "

На 1 января 1913 года:

Отведено въ земельные надѣлы старо-  
жильческому населенію . . . . . 3.346.000 дес.  
Отведено подъ переселенческіе участки. 7.423.000 "  
Лѣсныя дачи единственнаго владѣнія  
казны . . . . . 34.392.000 "  
Площадь частнаго землевладѣнія (не счи-  
тая Кабинета Его Величества) . . . . . 26.000 "  
Земли, находящіяся въ непосредствен-  
номъ распоряженіи Кабинета Его  
Величества . . . . . 16.000.000 "

# КАРТА Томской губернии.

Масштаб 1:3.360.000.



### УСЛОВНЫЕ ЗНАКИ.

- переселенческие участки.
- земли крестьян старожильев.
- земли оседлых инородцев.
- земли городов и монастырей.
- земли частного владения.
- земли Кабинета Его Величества.
- казачьи земли.
- земли единственного владения казны.
- свободная и находящаяся в пользовании северных инородцев казенная пространства.
- государственные земли, состоящая в пользовании киргиз и других кочующих инородцев.
- селения с церквами.
- медицинские пункты: Переселенческого Управления земских.
- селско-хозяйственные склады: казенные, — Пересел. Управл. частные.
- тракты и проселочные дороги.
- дороги, построенные Переселенческим Управлением.