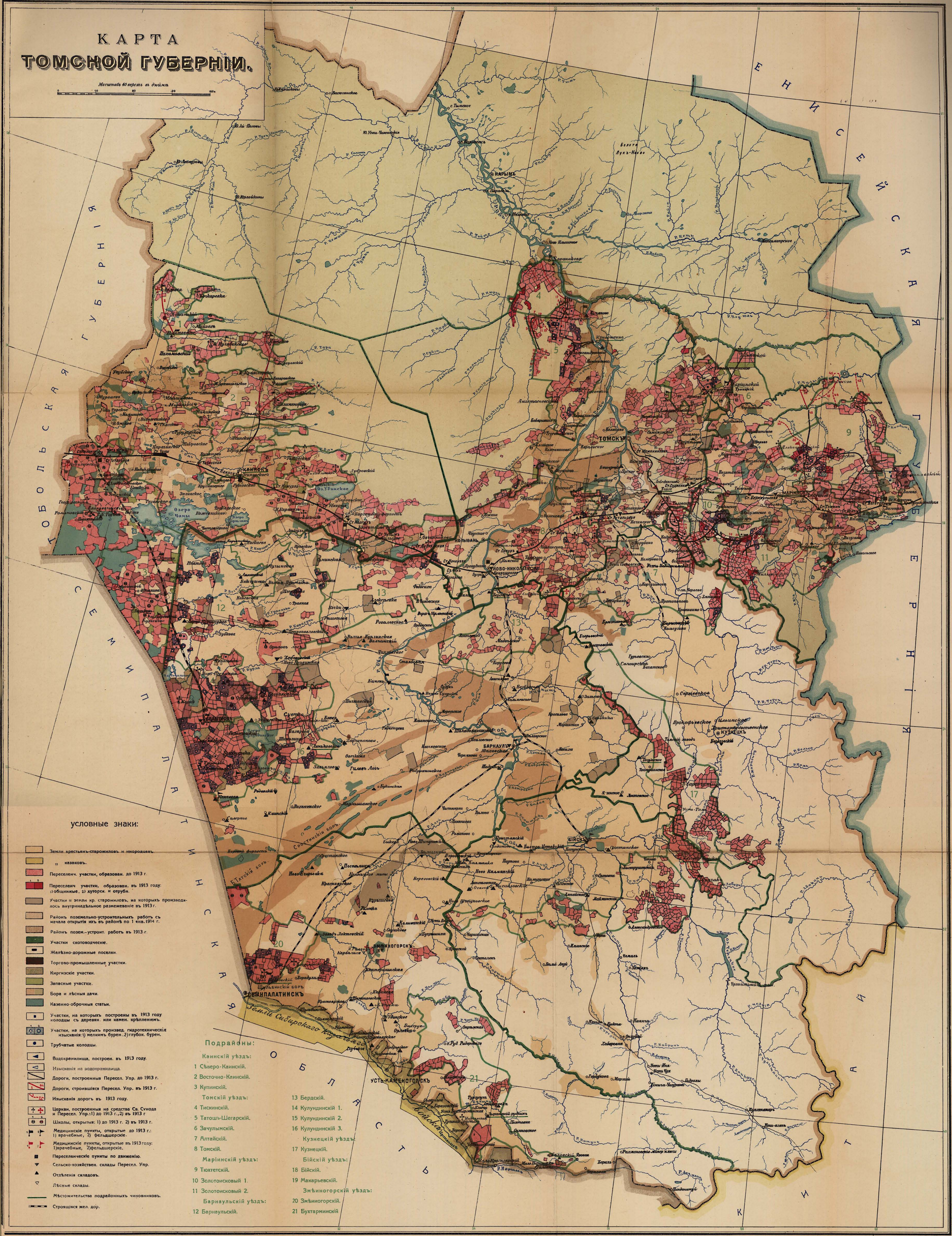
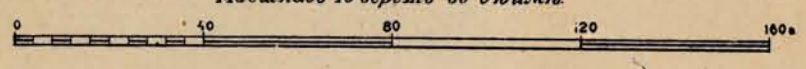


КАРТА ТОМСКОЙ ГУБЕРНИИ.

Масштаб 40 верст в 1 дюйм



условные знаки:

- Земли крестьян-старожилов и инородцев.
- " казюков.
- Переселенч. участки, образован. до 1913 г.
- Переселенч. участки, образован. в 1913 году: 1) общинные, 2) хуторские, 3) откупные.
- Участки и земли кр. старожилов, на которых произведена вынужденная размежевание в 1913 г.
- Районы поземельно-устроительных работ, с начала открытия их в районах по 1 янв. 1914 г.
- Районы позем.-устроит. работ в 1913 г.
- Участки скотоводческие.
- Железно-дорожные поселки.
- Торгово-промышленные участки.
- Киргизские участки.
- Залесные участки.
- Бора и лесные дачи.
- Казенно-оборонная статьи.
- Участки, на которых построены в 1913 году колодези с деревн. или камен. кирпичением.
- Участки, на которых проведена гидротехническая изыскания: 1) мелкий бурен, 2) глубокий бурен.
- Трубочные колодези.
- Водохранилища, построены в 1913 году.
- Изыскания на водохранилища.
- Дороги, построенные Пересел. Упр. до 1913 г.
- Дороги, строящиеся Пересел. Упр. в 1913 г.
- Изыскания дорог в 1913 году.
- Церкви, построенные на средства Св. Синода и Пересел. Упр. 1) до 1913 г., 2) в 1913 г.
- Школы, открытые: 1) до 1913 г., 2) в 1913 г.
- Медицинские пункты, открытые до 1913 г.: 1) врачебные, 2) фельдшерские.
- Медицинские пункты, открытые в 1913 году: 1) врачебные, 2) фельдшерские.
- Переселенческие пункты по движению.
- Сельско-хозяйствен. склады Пересел. Упр.
- Отделения складов.
- Лесные склады.
- Местонахождения подрайонных чиновников.
- Строящиеся жел. дор.

Подрайоны:

- Каинский уезд:
- 1 Северо-Каинский.
- 2 Восточно-Каинский.
- 3 Кулунский.
- Томский уезд:
- 4 Тисинский.
- 5 Ташуш-Шегарский.
- 6 Зачулымский.
- 7 Алтайский.
- 8 Томский.
- Маринский уезд:
- 9 Тихотетский.
- 10 Золотонковский 1.
- 11 Золотонковский 2.
- Барнаульский уезд:
- 12 Барнаульский.
- 13 Бердский.
- 14 Кулундский 1.
- 15 Кулундский 2.
- 16 Кулундский 3.
- Кузнецкий уезд:
- 17 Кузнецкий.
- Бийский уезд:
- 18 Бийский.
- 19 Макаровский.
- Змеиногорский уезд:
- 20 Змеиногорский.
- 21 Бухтарминский.